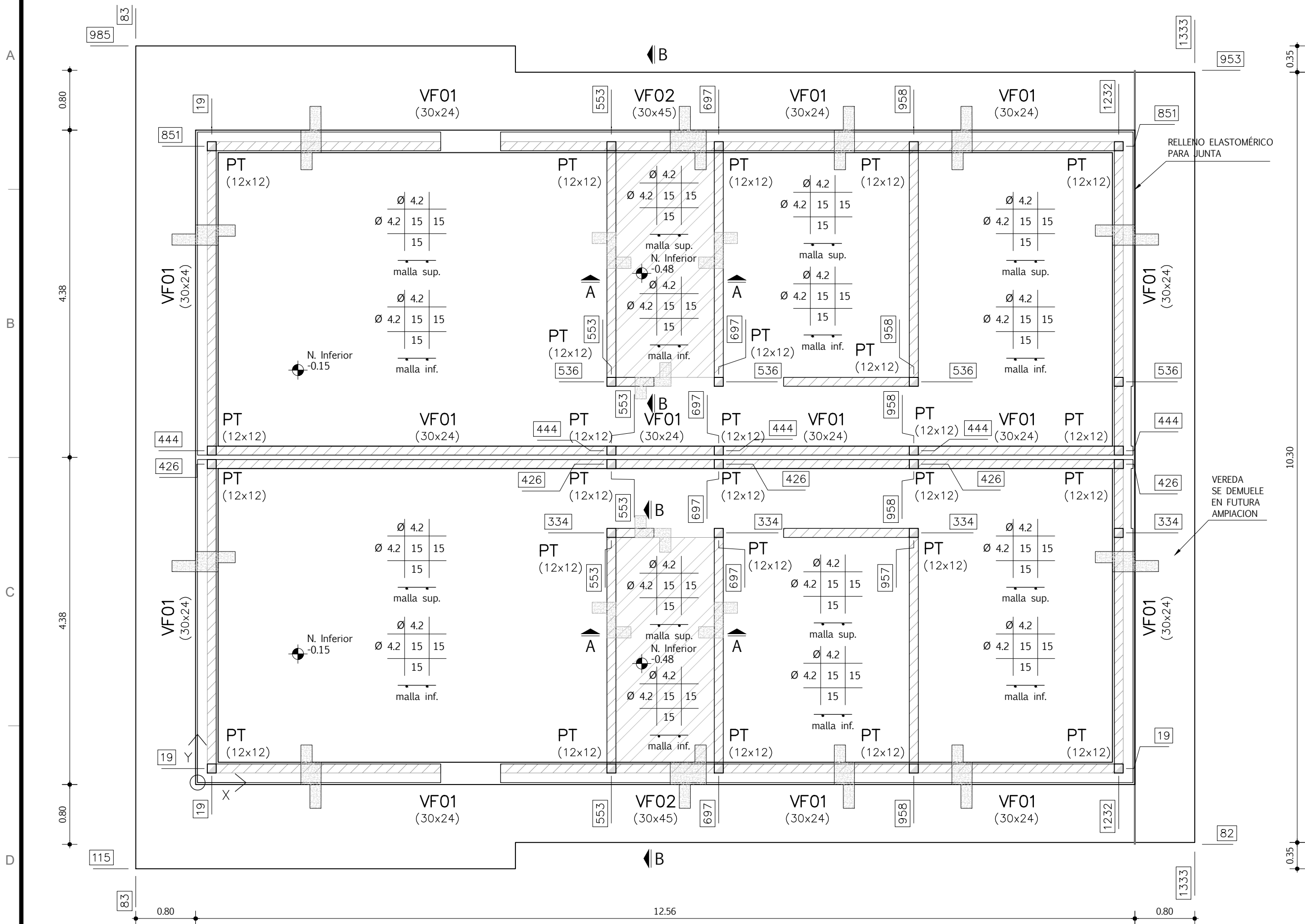
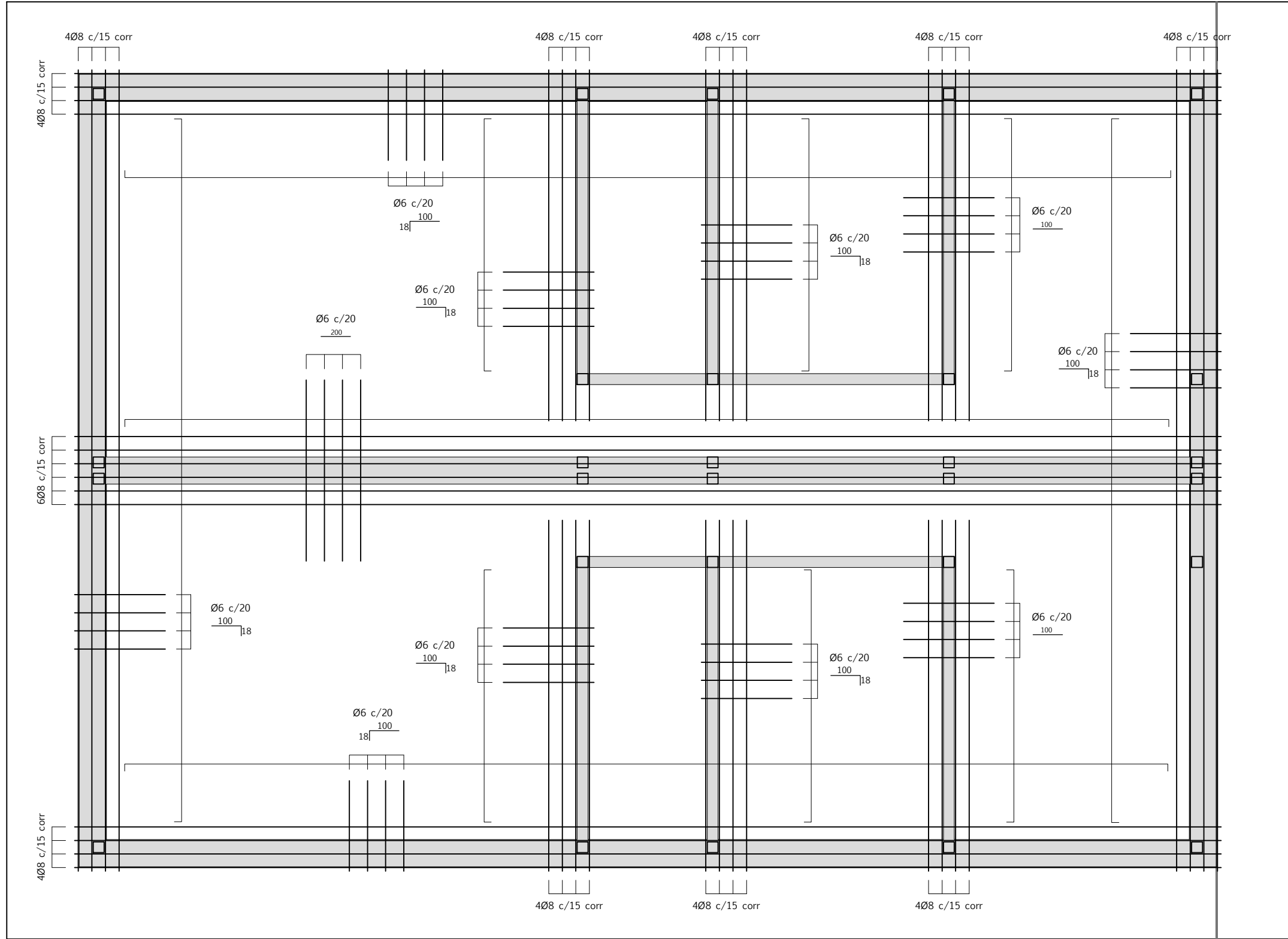


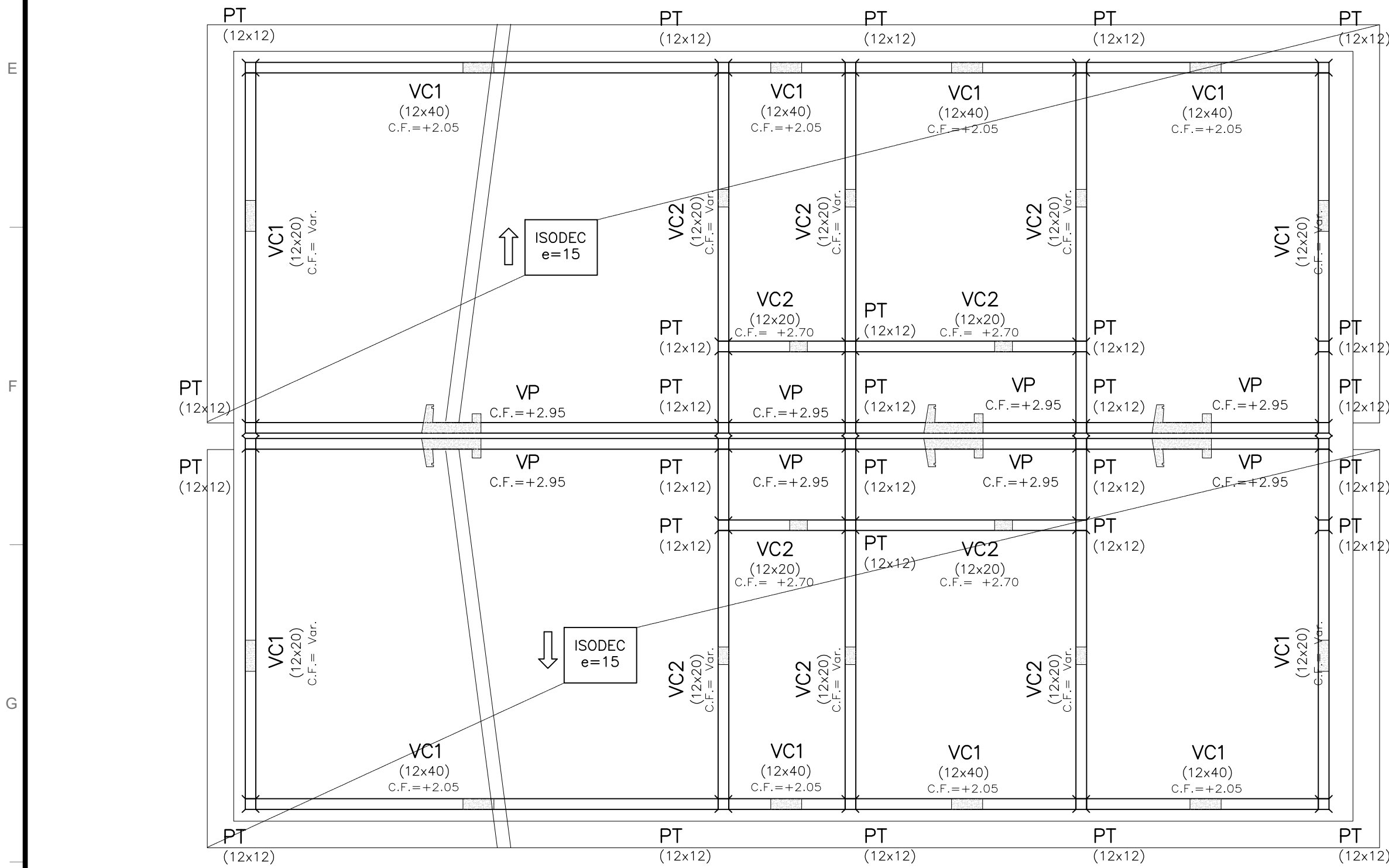
PLANTA DE FUNDACIÓN - ARMADURA GENERAL  
ESCALA 1:50



PLANTA DE FUNDACIÓN - ARMADURA DE REFUERZO  
ESCALA 1:50



PLANTA CUBIERTA  
ESCALA 1:50



Nro.	FECHA	PROY.	APROBADO	REVISIÓN

PLANOS DE REFERENCIA	
NÚMERO DE PLANO	DESCRIPCIÓN

REFERENCIAS	
SÍMBOLO	DENOMINACIÓN
	INDICA NIVEL DE CARA INFERIOR DE LOSA
	INDICA JUNTA CONSTRUCTIVA
NT	NIVEL DE TERRENO
	INDICA ACERO CONFORMADO
	INDICA ACERO LISO
	INDICA MURO PORTANTE QUE NACE EN DICHO NIVEL
CF	INDICA MURO NO PORTANTE QUE NACE EN DICHO NIVEL
CF	COTA DE FONDO

#### NOTAS

##### NOTAS GENERALES

<b>HORMIGÓN:</b> C25 DE 25 MPa RESISTENCIA CARACTERÍSTICA A LA COMPRESIÓN A LOS 28 DÍAS EN CILINDROS NORMALIZADOS TIPIFICACIÓN: UNIT 972:97	
CONTENIDO MÍNIMO DE CEMENTO:	300 kg/m <sup>3</sup>
RELACIÓN AGUA/CEMENTO:	≤ 0.50
TAMAÑO MÁXIMO DE ÁRIDO:	25 mm
<b>ACERO PARA HORMIGÓN:</b> ADN 500 Límite Convencional o Real de Fluencia = 500 MPa Tensión de Ruptura a la Tracción = 550 MPa TIPIFICACIÓN: UNIT 843.95 o UNIT 968.95	

<b>RECUBRIMIENTOS:</b>	
LOSA	20 mm ± 5 mm
VIGA	20 mm ± 5 mm
PILAR	20 mm ± 5 mm
FUNDACIONES	50 mm ± 5 mm
EN ELEMENTOS ENTERRADOS CONTRA ENCOFRADO	30 mm ± 5 mm
ELEMENTOS HORMIGONADOS CONTRA EL TERRENO	50 mm ± 5 mm

<b>TOLERANCIAS:</b> EHE (Edición Año 1999)
--

<b>HORMIGÓN DE LIMPIEZA:</b> C12.5 DE 12.5 MPa RESISTENCIA CARACTERÍSTICA A LA COMPRESIÓN A LOS 28 DÍAS EN CILINDROS NORMALIZADOS TIPIFICACIÓN: UNIT 972:97	
--	--

Longitud de Empalme	Longitud de Empalme		
	Pilares	Otros Elementos	
		Pos I (EHE)	Pos II (EHE)
Diámetro de Barra			
Φ<16mm	40Φ	50Φ	80Φ
16mm-Φ<25mm	60Φ	80Φ	110Φ

<b>GANCHOS Y PATILLAS:</b> El diámetro del MANDRIL de doblado será: 2r=40 si Ø < 20mm 2r=70 si Ø ≥ 20mm	<b>BARRAS DOBLADAS:</b> El diámetro del MANDRIL de doblado será: 2r=120 si Ø ≤ 25mm 2r=140 si Ø > 25mm
--	---

#### NOTAS

- TODAS LAS DIMENSIONES ESTÁN INDICADAS EN CENTÍMETROS (cm) Y LAS COTAS Y NIVELES EN METROS (m). LOS DESPICES DE HIERROS ESTÁN INDICADOS EN CENTÍMETROS.
- SE CONSIDERA QUE EL TERRENO DE FUNDACIÓN NO ES POTENCIALMENTE EXPANSIVO.

Coejecutor: <b>INTENDENCIA DE MONTEVIDEO</b>		
Plano: <b>VIVIENDAS T2 - 2 DORMITORIOS ESTRUCTURA - PLANTAS</b>		
Asentamiento:	COTRAVI	Nº Plano:
Ubicación:	MONTEVIDEO	<b>VA06-6</b>
Escala:	Indicadas	Fecha: Octubre 2018
Técnico:	Ing. LUCIA GARIN Equipo Técnico CSI	Coordinador: Arq. OCTAVIO BOMBACI
Firma:		Firma:
Equipo Técnico:	IPRU - CSI	COPE-VA06-6